



# Konferencje Szkolenia Eventy

Primavera Jastrzębia Góra to wysokiej klasy obiekt konferencyjny w atrakcyjnym położeniu – tylko 45 km od Trójmiasta i ok. 100 m od morza. Lokalizacja w połączeniu z doskonałym zapleczem rekreacyjnym gwarantuje zarówno całkowity relaks, jak i aktywny wypoczynek po szkoleniu. To idealne miejsce na organizację spotkania biznesowego

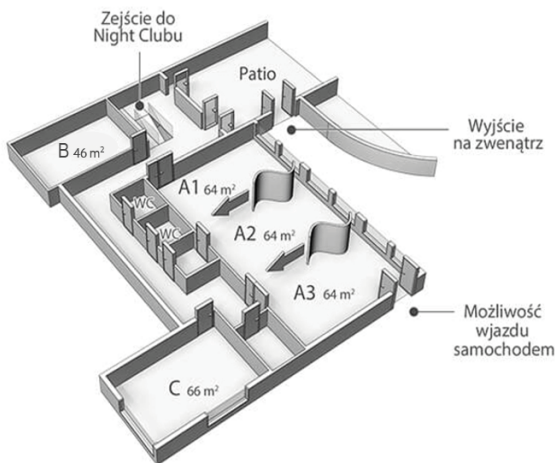


Infrastruktura naszego nowoczesnego obiektu pozwala na zorganizowanie kilku konferencji i spotkań biznesowych równoległe - nawet dla 1200 osób.

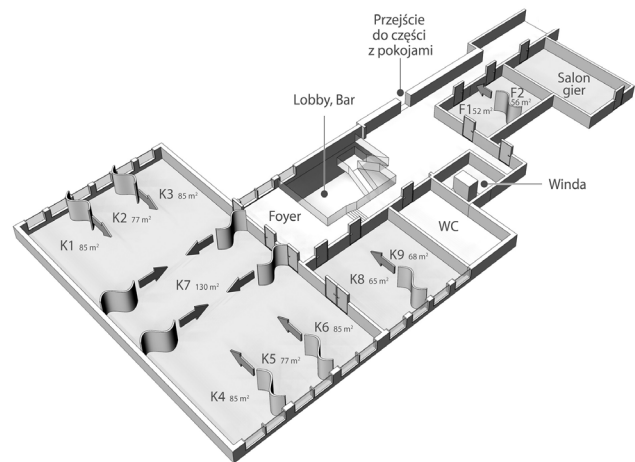
Posiadamy sale o powierzchni od 50 m<sup>2</sup> do 650 m<sup>2</sup> w tym salę z możliwością wjazdu samochodem. Dodatkowo każda z nich została wyposażona w sprzęt multimedialny, szybki bezprzewodowy Internet (światłowód z przepustowością łącza 200 MB) oraz klimatyzację. Możemy także zorganizować konferencję on-line oraz w wersji hybrydowej.



Rzut budynek A



Rzut budynek B



Sala								
<b>Sala A</b>	200	120	120	X	120	250	21x12	3,7
Sala A1	63	48	40	30	64	84	7x12	3,7
Sala A2	63	48	40	30	64	84	7x12	3,7
Sala A3	63	48	40	30	64	84	7x12	3,7
<b>Sala B</b>	X	X	12	X	X	46	7,65x7,10	2,5
<b>Sala C</b>	60	40	52	22	40	66	9,5x7	3,7
<b>Sala F</b>	74	48	36	34	80	108	13,5x8	2,5
Sala F1	24	18	18	12	32	52	6,5x8	2,5
Sala F2	24	18	18	12	32	52	6,5x8	2,5
<b>Sala kryształowa</b>	X	X	X	X	500	750	kształt L	5,7
Sala K1-K7	650	440	440	X	450	624	18,9x35	5,7
Sala K1-K3 / K4-K6	250	176	176	130	120	248	14x17,7	5,7
Sala K7	130	80	80	55	90	128	7,2x17,8	5,7
Sala K1/K2/K3/K4/K5/K6	70	50		30	30	85	6x14	5,7
Sala K8+K9	120	80	90	56	110	132	11,4x11,7	3,3
Sala K8	60	40	50	20	40	68	11,4x6	3,3
Sala K9	60	40	50	20	40	68	11,4x5,7	3,3

**650 m<sup>2</sup>**  
największa z sal

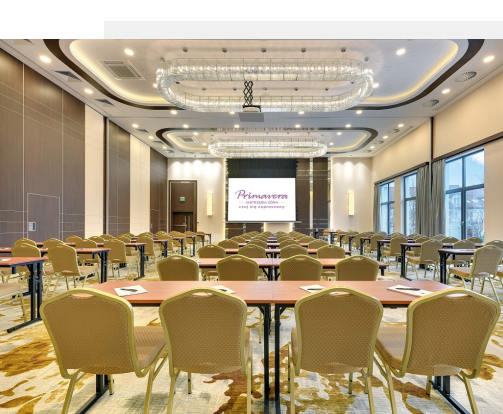
**15 sal**  
o łącznej pow. 1220 m<sup>2</sup>

**650 os.**  
w układzie teatralnym

**600**  
miejsc noclegowych

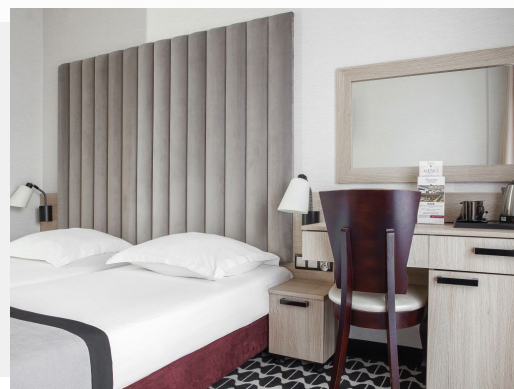
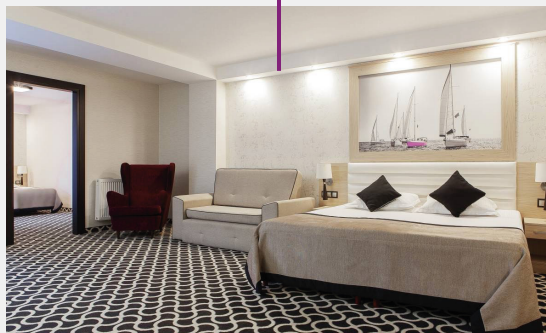
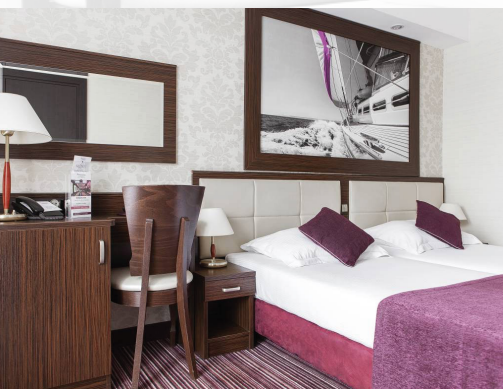


W zależności od charakteru spotkania oraz ilości uczestników, sale mogą zostać odpowiednio zaaranżowane.



**600 miejsc  
noclegowych  
w 212 pokojach**

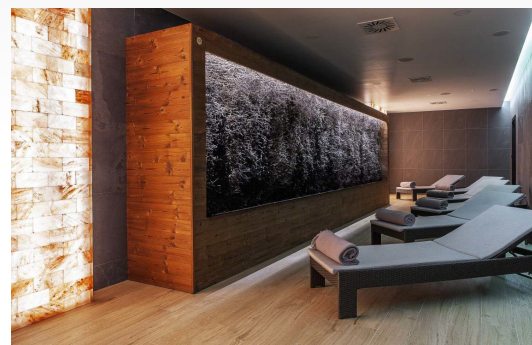
Nasze pokoje są zróżnicowane pod względem standardu, jak również wielkości. Począwszy od przytulnych jednoosobowych typu Standard, aż do przestronnych Studiów Grand Premium o powierzchni 40 m<sup>2</sup>. W każdym z pokoi odnajdziecie Państwo niezbędne wyposażenie gwarantujące komfortowy pobyt.





Wiemy, jak ważne przy organizacji spotkania biznesowego jest dążenie do osiągnięcia równowagi pomiędzy ciałem, duchem i umysłem.

Nasz obiekt wyróżnia się tym, że wspiera ideę zrównoważonego stylu życia, w oparciu o harmonijne współdziałanie diety, aktywności fizycznej, pielęgnacji i psychologii.



## Sand SPA Health & Beauty Institute

Pobyt w Sand SPA Health & Beauty Institute, w którym oddajemy do dyspozycji 30 gabinetów zabiegowych jest doskonałą okazją, aby wypocząć po intensywnym dniu. Aromaty inspirowane podróżami dookoła świata, relaksująca muzyka, przytłumione światło, różnorodne zabiegi na ciało i twarz, pozwolą zadbać o wewnętrzne i zewnętrzne piękno. Wielbiciele aktywnego wypoczynku mogą skorzystać z siłowni wewnętrznej oraz zewnętrznej, a nasi wykwalifikowani instruktorzy poprowadzą dla Państwa wybrane aktywności fizyczne (m.in.: Zumba, Aqua Aerobic, Nordic Walking, Trening Obwodowy).

## Park Wodny ze Światem Saun

Park Wodny jest idealnym miejscem relaksu i rekreacji. W skład kompleksu wchodzi 3 baseny kryte (w tym jeden o dł. 28 m i głębokości od 1 m do 1,5m), rwąca rzeka, zjeżdżalnia Anakonda, jacuzzi oraz przeciwprąd. Na terenie Parku Wodnego znajduje się Świat Saun, a w nim: sauna sucha, parowa, infrared, różana, lodospad.



## Kręgielnia Camera Bowling

Nasza kręgielnia z czterema torami do gry, zapewni doskonałą rozrywkę dla grup. Niepowtarzalny klimat tworzą charakterystyczne motywy ze starych filmów oraz nasze retro kino. Znajdziecie tu również stół do gry w bilarda, darts oraz bar z napojami i przekąskami.

## Gastronomia

Proponujemy smaki z całego świata, jednak bazujemy głównie na propozycjach kuchni polskiej. Urozmaicone i smaczne posiłki opierają się na sezonowych produktach oraz PrimaFoods - składnikach wybranych przez specjalistów od diety, mających pozytywny wpływ na nasze zdrowie. Nasze zróżnicowana oferta gastronomiczna obejmuje przerwy kawowe, przekąski oraz wielodaniowe kolacje bankietowe. Możliwe jest również zorganizowanie spotkania z muzyką na żywo lub udziałem DJ-a oraz mniej formalnej kolacji w Chacie Grillowej. Na terenie obiektu znajdują się również Kawiarnia Latte, Lobby Bar Mokka oraz sala klubowa Wine Story.



## Chata Grillowa

Miejsce szczególnie polecane na mniej formalne spotkanie plenerowe czy integrację zespołu. Istnieje możliwość zorganizowania grilla w zadanej części Chaty, niezależnie od warunków atmosferycznych. W pogodę proponujemy także spotkanie przy ognisku.

## Night Club

Sala klubowa idealnie sprawdzi się w roli miejsca na wieczorną imprezę i świetną zabawę w zamkniętym gronie. Nasi barmani przygotowują wyjątkowe drinki, które umilą czas zabawy, a DJ zachęci do szaleństw na parkiecie.

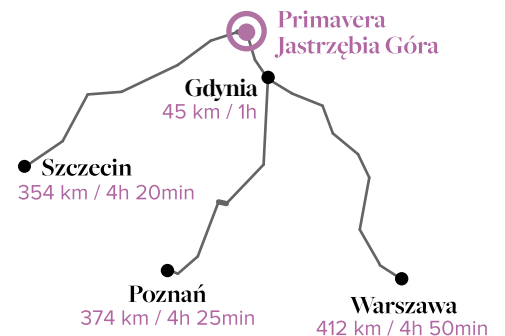


## Integracja Indoor / Outdoor

Współpracujemy z wieloma firmami eventowymi, dzięki którym możemy zaproponować integrację dzienną i wieczorną obejmującą rozgrywki team-buildingowe. „Podróż Dookoła Świata”, „Reakcja Łańcuchowa”, „GPS Trekking”, „Piracka Tawerna” ... to tylko przykłady naszych propozycji! Jesteśmy zawsze otwarci na Wasze sugestie oraz pomysły.



### Co nas wyróżnia?



#### Lokalizacja

Znakomite położenie obiektu, zaledwie 100 m od morza i 40 km od Trójmiasta.



#### Atrakcje

Nieskończone możliwości rozrywki dla biznesu: Sand&SPA, Camera Bowling, Park Wodny, Świat Saun, Wine Story, Lobby Bar, Night Club i zaplecze sportowe.



#### Kompleksowa obsługa

Opieka profesjonalnego koordynatora dla grupy.



#### Integracja

Programy integracyjne dopasowane do celów, które chce osiągnąć firma. Zapewniamy atrakcje integracyjne dzienne i wieczorne.



#### Parking

Duży przestronny parking z możliwości wjazdu autokarem.